

БЕЗГРЪБНАЧНИ ЖИВОТНИ

ПРЕГОВОР

Име..... Клас №

Попълнете пропуснатите думи в следващия текст:

ТИП МЕШЕСТИ. Тялото им се състои от два пласта клетки, поради което се наричат двупластни животни. Външния пласт клетки се нарича, а вътрешния пласт клетки се нарича
Вътрешния пласт клетки огражда стомашна празнина, свързана с външната среда чрез устен отвор. Около него се намират множество пипала с копривни клетки по тях. Тези клетки служат за
и са свързани с храненето.

Мешестите се срещат в две жизнени форми – прикрепена, която се нарича
и свободно живееща, която се нарича

Движение – с помощта на епително-мускулни клетки.

Хранене – През устния отвор храната попада в стомашната празнина. Смилането на храната протича в два етапа: В стомашната празнина **(извънклетъчно)** и в храносмилателните клетки на ендодермата **(вътреклетъчно)**

Опишете двата етапа на хранене:

Извънклетъчно -

.....
.....

Вътреклетъчно -

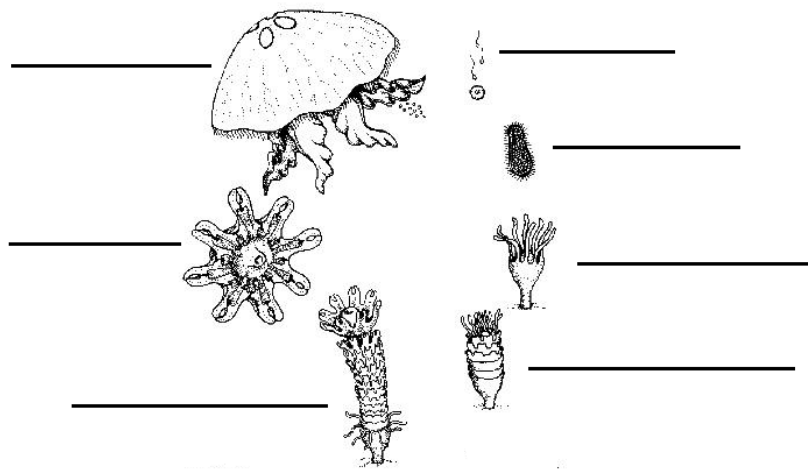
.....
.....

Дишане – Чрез повърхността на тялото – клетките на ектодермата и ендодермата са в пряк контакт с разтворения във водата кислород.

Отделяне – Непотребните продукти от жизнената дейност на всяка клетка се отделят в стомашната празнина и оттам в околната среда.

Размножаване и развитие – Безполово чрез пъпкуване или чрез части от тялото, и полово. При някои видове има редуване на полово с безполово поколение. Например при медузите при половото размножаване зрелите сперматозоиди се отделят от тялото и с помощта на камшичета достигат до яйцеклетката. След оплождане се образува зигота, от която се развива полип, който образува дискове. Те се откъсват и превръщат в медузи.

Направете означенията на схемата:



Много мешести могат да възстановяват откъснати части от тялото или от откъсната част да се възстанови цялото тяло. Този процес се нарича

Дразнимост – Нервна система от дифузен тип. Дразненето, прието от сетивните клетки, се разпространява по мрежата от нервни клетки във всички посоки.

ЧЕРВЕИ. Червеите са първите животни, при които между ендодермата и ектодермата се появява трети пласт клетки, който се нарича затова и те се наричат трипластни животни. Имат двустранна симетрия. Едни са свободно живеещи, а други паразити. Характерна за червеите е кожно-мускулната торба, която се състои от епител и един или няколко слоя мускули, с помощта на която се придвижват. Под кожно-мускулната

торба се намира телесната празнина, в която се намират вътрешните органи. Телесната празнина служи за опора на тялото, за отделяне на непотребни вещества или за натрупване на резервни хранителни вещества.

При червеите се появяват органи и системи, осигуряващи основните жизнени процеси.

Движение – чрез извиване на тялото (детски глист), чрез скъсяване и удължаване на тялото (дъждовен червей), с къси мускулни израстъци, които се наричат и четинки (нерейс).

Хранене и храносмилателна система – При по-просто устроените представители храносмилателната система се състои от уста, глътка (предно черво) и средно черво. Такава храносмилателна система се нарича При по-сложно устроените представители се появяват задно черво и анус. Такава храносмилателна система се нарича При някои представители (тении) храносмилателна система не се развива. Те всмукват от гостоприемника разградени хранителни вещества. Затова тях ги наричаме

Дишане и дихателна система – Повечето червеи дишат с цялото си тяло, което е покрито със слуз и улеснява преминаването на кислорода и въглеродния диоксид. При някои представители на червеите, които живеят във водна среда се появяват дихателни органи наречени
А вътрешните паразити дишат

Отделяне и отделителна система – Тук за първи път се появява отделителна система, която се състои от или

Кръвоносна система – За първи път се появява при прешленестите червеи. Тя е затворена. Кръвоносните съдове са надлъжни и пръстеновидни.

Къде се движи кръвта?.....

Полова система и размножаване – Едни видове с хермафродитни, а други разделно полови. При паразитите развитието е с метаморфоза и протича в един или няколко организъма (гостоприемници).

Напишете трите етапа на метаморфозата

.....

Нервна система – При червеите се появява ганглийна нервна система.

Ганглий е При по-просто устроените видове тя се състои от един или няколко ганглия в предната част на тялото и надлъжни нервни стволоче, които излизат от тях. Усложняването се състои в появата на ганглии във всяко членче на тялото, които се свързват един с друг и образуват

Някои червеи могат да възстановяват повредени части от тялото си. Този процес се нарича

По какъв начин по-големият брой нервни клетки и струпването им в ганглии е подобрило приспособителните възможности на червеите?

.....
.....

Обща характеристика

Нервната система е ганглийна.

Тя се състои от:

- Главови ганглии
- Нервен пръстен
- Нервни стволоче
- Напречни връзки

